

Zwiększenie zasięgu sieci światłowodowej w Gminie Mszczonów

Krajowy Plan Odbudowy

17/01/24



Likwidacja „białych plam”

Cel

Do roku 2027 wszystkie punkty adresowe (PA) są w zasięgu co najmniej 100 Mb/s

Podejście

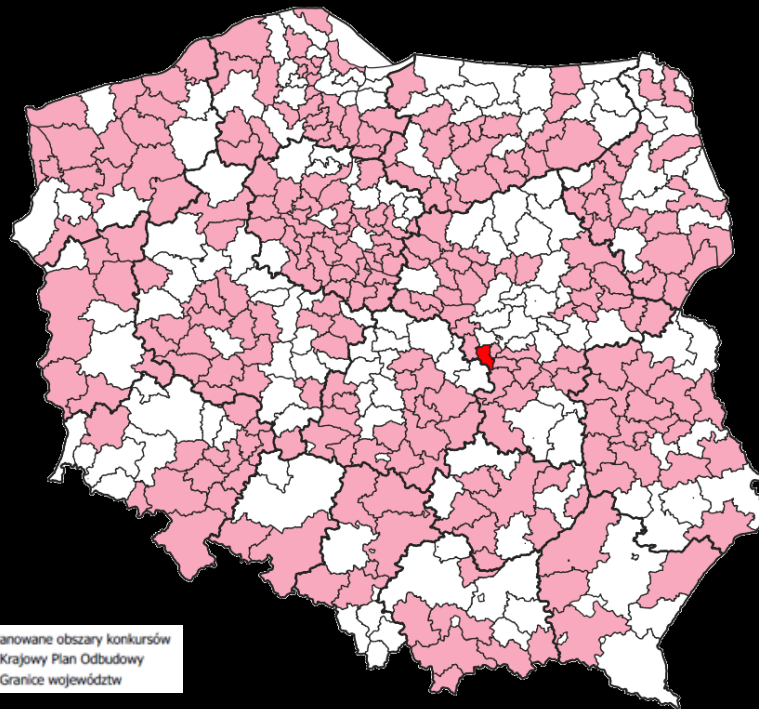
Realizacja inwestycji przez przedsiębiorstwa wyłonione w ramach konkursów ogłoszonych przez CPPC o dofinansowanie z KPO i FERC

Wymagania KPO

Do 30 czerwca 2026 objęcie zasięgiem sieci wszystkich PA z list konkursowych w 250 obszarach

Listy konkursowe

PA wyznaczone przez regulatora na bazie publicznych danych o infrastrukturze telekomunikacyjnej



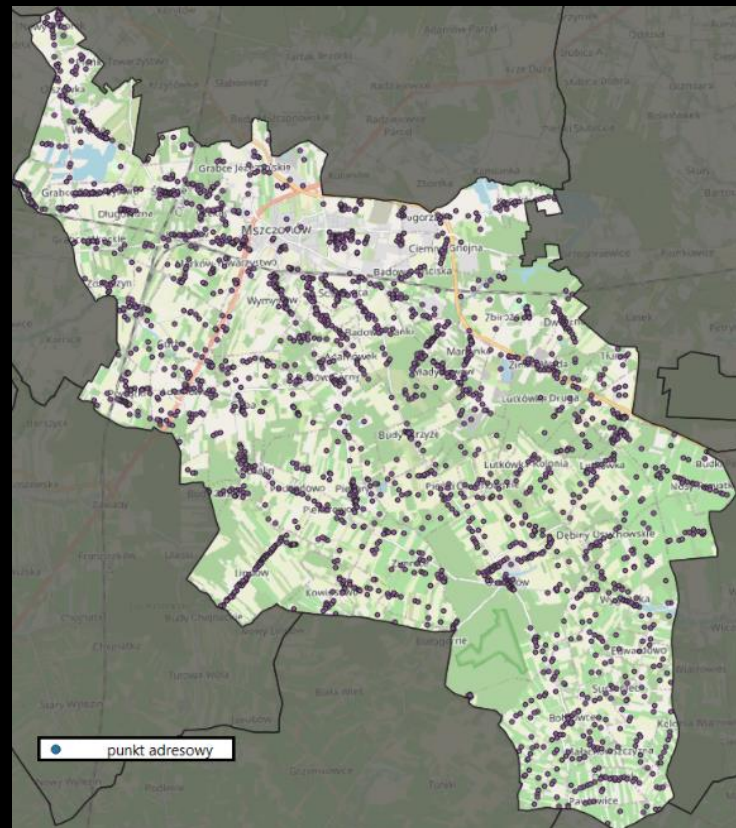
Obszar nr **5.14.38.b** Żyrardowski.b – **4270** PA,
w tym **2159** w gminie Mszczonów

Zakres inwestycji KPO w gminie Mszczonów – 2159 PA na liście konkursowej

Miejscowość	Liczba gosp. dom.
ADAMOWICE	52
ADAMÓWEK	20
BADOWO-DĄNKI	55
BADOWO-MŚCISKA	38
BADÓW GÓRNY	50
BOBROWCE	86
BRONISŁAWKA	14
BRONISŁAWÓW	25
BUDY-STRZYŻE	17
BUDY-ZASŁONA	16
CHUDOLIPIE	26
CIEMNO-GNOJNA	31
CZEKAJ	13
DEBINY OSUCHOWSKIE	12
DŁUGOWIZNA	18
DWÓRZNO	32
EDWARDOWO	9
GABA	70
GRABCE	
JÓZEFPOLSKIE	17
GRABCE WRECKIE	12
GRABCE-TOWARZYSTWO	39
GURBA	27
HUTA PIEKARSKA	8

Miejscowość	Liczba gosp. dom.
JANÓWEK	28
KACZKÓW	16
KAMIONKA	31
KOWIESOWO	23
KOWIESY	16
LINDÓW	59
LUBLINÓW	26
LUTKÓWKA	30
LUTKÓWKA DRUGA	36
LUTKÓWKA-KOLONIA	24
MAŁACHOWSZCZYŻNA	7
MARIANKA	21
MARKÓW-ŚWINICE	20
MARKÓW-TOWARZYSTWO	74
MICHALIN	18
MSZCZONÓW	129
NOSY-PONIATKI	54
NOWE POREBY	9
NOWY DWOREK	26
OLSZEWEK	12
OLSZÓWKA	29
OSUCHÓW	147

Miejscowość	Liczba gosp. dom.
PAWŁOWICE	17
PIEKAROWO	23
PIEKARY	44
PIEŃKI OSUCHOWSKIE	9
PIEŃKI-STRZYŻE	23
PODLINDOWO	16
POWAZKI	40
SOSNOWICA	50
STRZYŻE	45
SUSZENIEC	19
SZELIGI	19
ŚWINICE	24
TĘLUMY	11
WŁADYSŁAWÓW	24
WÓLKA WRECKA	25
WRECZA	58
WYGNANKA	80
WYMYSŁÓW	52
ZBIROŻA	34
ZDZIESZYN	12
ZIMNA WODA	19
ZIMNICE	55



Współpraca z gminą Mszczonów w latach 2017-2021

Nasze doświadczenia z POPC i inwestycji własnych:

1532 gospodarstw domowych i 11 szkół
objętych zasięgiem sieci

POPC w ramach projektu „Warszawski Zachodni Orange Światłowodów”

Mazowiecka Unia Światłowodowa (03.2018)

Program „Gmina Otwarta na Inwestycje” (06.2019)



Harmonogram projektu – „wyścig na czas”

Podpisanie umowy o
dofinansowanie z
CPPC

I KM - 15% PA -
640 PA w zasięgu
sieci

II KM - 35% PA -
1 495 w zasięgu
sieci

III KM – 100% PA -
4 270 w zasięgu sieci

12.2023

12.2024

12.2025

06.2026



Zasady realizacji

Do zrealizowania inwestycji konieczne jest osiągnięcie 100% planowanych PA.

W szczególnych przypadkach istnieje możliwość wycofania PA z zakresu realizacji, co może mieć miejsce, w przypadku wystąpienia barier inwestycyjnych.

Barierami inwestycyjnymi są:

PA objęty zasięgiem przez innego operatora

Wystąpienie zmian prawnych lub faktycznych dotyczących PA

Błędne dane adresowe dotyczące danego PA

Odmowa dostępu do nieruchomości lub infrastruktury

Przewlekłość postępowań i kolizje z podmiotami typu: Lasy Państwowe, Wody Polskie, Zakłady Energetyczne, GDDKiA itp.

Dokumenty potwierdzające bariery:

Decyzja

Oświadczenie z gminy

Pisemna odmowa



Dobre praktyki z realizacji inwestycji światłowodowych

- Ustalenie zasad współpracy OPL – Wykonawca - JST, wyznaczenie osoby do kontaktów dotyczących tematów istotnych dla realizacji projektu (koordynator szerokopasmowy)
- Efektywna komunikacja dotycząca realizowanej inwestycji skierowana do lokalnej społeczności, budowanie świadomości o planach inwestycyjnych wśród mieszkańców np. informacje na stronach urzędu i Orange
- Krótkie czasy pozyskania map opiniodawczych i mapy do celów projektowych
- Szybkie podejmowanie decyzji administracyjnych
- Efektywne pozyskiwanie umów udostępnienia nieruchomości na cele inwestycji
- Eliminacja napotkanych barier inwestycyjnych

Osoby do kontaktu

	Osoba	nr. kontaktowy	mail
OPL	Wioletta Czarnik	+48 500 600 808	Wioletta.Czarnik@orange.com
	Karol Sobieszek	+48 512 667 357	Karol.Sobieszek@orange.com
Wykonawca Logic - Tackle Marcin Malczewski	Dominik Sobczyk	+48 508 094 347	dsobczyk00@gmail.com
	Tomasz Nowak	+48 518 237 636	Tomasz.Nowak@foproject.pl

Dziękuję



Więcej informacji:

mail: inwestycje.ue@orange.com